

# DU ACCOMPAGNEMENT PÉDAGOGIQUE À L'ORIENTATION (DU APO)



# DU ACCOMPAGNEMENT PÉDAGOGIQUE À L'ORIENTATION (DU APO)

Dans un contexte où l'orientation constitue un levier majeur de réussite pour les élèves et les étudiants, les établissements sont de plus en plus sollicités pour structurer des actions pédagogiques d'accompagnement à l'orientation.

Le **DU Accompagnement Pédagogique à l'Orientation (DU APO)** a été conçu pour répondre à ces besoins en professionnalisant les pratiques des personnels éducatifs.

Porté par l'Université de Haute-Alsace, en lien avec le projet **ELAN – NCU**, ce diplôme universitaire s'adresse à tous les acteurs impliqués dans la mise en œuvre, l'animation ou le pilotage de dispositifs d'orientation, dans l'enseignement secondaire comme dans le supérieur.

## OBJECTIFS DE LA FORMATION

- Professionnaliser l'accompagnement pédagogique à l'orientation.
- Outiller les personnels éducatifs pour structurer leurs pratiques d'accompagnement.
- Favoriser la reconnaissance des compétences développées dans ce champ.
- Développer une culture commune entre acteurs de l'orientation.

## PUBLIC VISÉ

Enseignants du secondaire et du supérieur, personnels de direction, PsyEN, CPE, personnels des CIO, acteurs de l'orientation en établissement.

## PRÉREQUIS

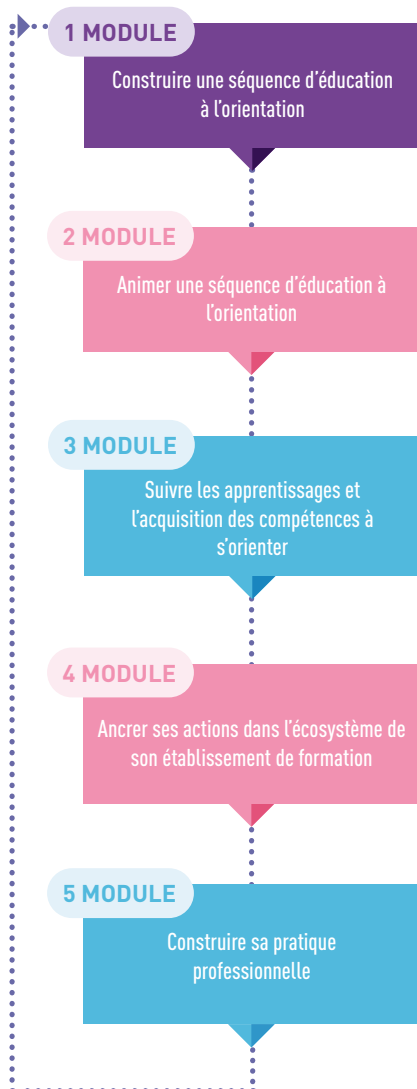
Être en situation ou en voie de l'être d'accompagnement à l'orientation d'apprenants.

## FORMAT ET DURÉE

- Durée : 115 heures de formation + 4 heures de supervision individuelle
- Format : Hybride (présentiel et distanciel)
- Présentiel : 58h en regroupements pendant les congés scolaires (Toussaint 2026, Printemps 2027)
- Distanciel : 57h (synchrone et asynchrone via Moodle)

## CONTENUS DE LA FORMATION

La formation est organisée en 5 blocs de compétences:



MODULE	APPRENTISSAGE	VOLUME HORAIRE
Construire une séquence d'éducation à l'orientation	1.1 Concevoir des séquences d'éducation à l'orientation en s'appuyant sur des témoignages concrets	14h
	1.2 Mettre en dialogue référentiels de compétences et actions d'éducation à l'orientation	
	1.3 Assurer cohérence et progressivité des séquences / actions	
Animer une séquence d'éducation à l'orientation	2.1 Animer des séquences d'éducation à l'orientation en adoptant des postures pédagogiques adaptées et en s'appuyant sur des témoignages concrets issus de l'enseignement scolaire et supérieur	28h
	2.2 Adopter une posture d'accompagnement adaptée	
	2.3 Intégrer et créer des situations d'apprentissages basées sur des personnes, lieux et ressources	
Suivre les apprentissages et l'acquisition des compétences à s'orienter	3.1 Suivre les apprentissages et l'acquisition des compétences à s'orienter en s'appuyant sur des témoignages concrets et des techniques adaptées pour évaluer et accompagner les apprenants dans leur parcours.	17h
	3.2 Maîtriser différentes techniques d'évaluation et de feedbacks	
	3.3 Mettre en place de bonnes pratiques de suivi des apprenants durant le parcours de formation	
Ancrer ses actions dans l'écosystème de son établissement de formation	2.1 Ancrer ses actions en établissement en s'appuyant sur des témoignages concrets issus de l'enseignement scolaire et supérieur	20h
	2.2 Situer ses actions par rapport au projet d'établissement et aux politiques éducatives d'orientation	
	2.3 S'engager dans des dynamiques collaboratives et mobiliser des soutiens à la réalisation de ses actions	
Construire sa pratique professionnelle	3.1 Maîtriser les techniques d'une fiche projet	36h
	3.2 Maîtriser la démarche Portfolio	
	3.3 Adopter une posture de réflexivité sur sa pratique à travers des temps d'analyse de la pratique professionnelle	

## MODALITÉS PÉDAGOGIQUES

- Méthodes actives et participatives (ateliers, mises en situation, analyse de pratiques)
- Travaux personnels accompagnés (mémoire professionnel)
- Plateforme pédagogique Moodle pour les ressources et l'accompagnement à distance



## ÉVALUATION ET CERTIFICATION

- Mémoire professionnel sur une action conduite en établissement
- Soutenance orale devant un jury pluridisciplinaire
- Diplôme délivré par l'Université de Haute-Alsace

## FINANCEMENT

- Coûts de la formation pris en charge intégralement par le NCU ELAN / UHA (2026-2027)
- Prise en charge des frais de déplacement et d'hébergement selon conditions de l'EAFC

## CANDIDATURE ET CONTACT

- Admission sur dossier (CV, lettre de motivation, projet pédagogique) + entretien oral
- Inscription via le formulaire suivant :



**Responsable scientifique :** Laurent SOVET

**Contact UHA :** Adrien DUDA

adrien.duda@uha.fr – 03 89 33 64 40

# ÉLAN



## ÉLAN

Éveil à la Liberté et à l'Autonomie  
dans un monde Numérique

2 rue des frères lumières  
68 093 Mulhouse Cedex

Tél. : 03 89 33 60 00  
Courriel : elan@uha.fr

Site web : [www.elan.uha.fr](http://www.elan.uha.fr)

